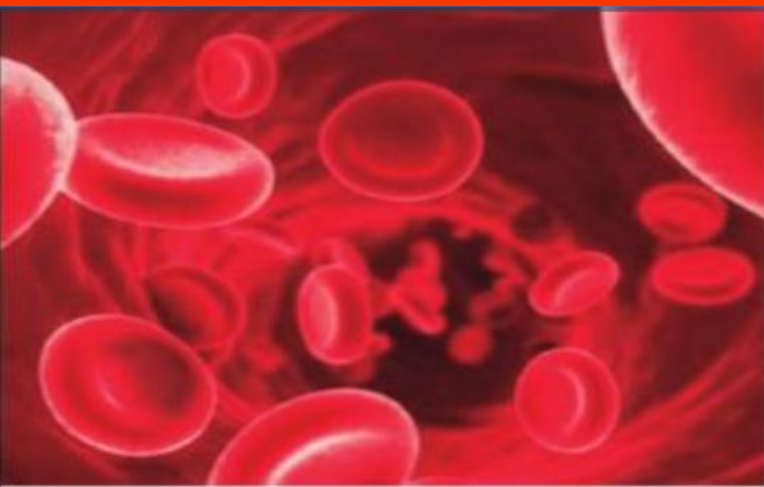


# RECOMENDACIONES HOSPITAL DE DIA



**UGC de Hematología y Hemoterapia  
HU Virgen de las Nieves y HU San Cecilio**

En el Hospital de Día se diagnostican, tratan y se hace el seguimiento de enfermedades hematológicas.

Las enfermedades hematológicas son muy variadas. Dependiendo del tipo de enfermedad su médico o médica le propondrá el tratamiento que es más adecuado para usted o solamente le indicará controles periódicos en la consulta médica

Los tratamientos pueden ser muy variados:

- Tratamiento vía oral, subcutánea o intramuscular, que usted podrá realizar en su domicilio
- Tratamiento vía intravenosa con Hierro, que tendrá que realizar en Hospital de Día.
- Tratamientos intravenosos con quimioterapia, que dependiendo del esquema, intensidad, situación general del paciente se realizarán ambulatorios o ingresado.
- Transfusiones de hemoderivados
- Tratamientos con Anticuerpos Monoclonales
- Administración de quimioterapia vía intratecal
- Tratamiento con Bifosfonatos, con Antivirales y Antifúngicos.
- Tratamientos con factores de estimulación de colonias granulocíticas
- Aféresis terapéuticas
- Pruebas diagnosticas
- Extracciones analíticas y cuidados de catéteres centrales

**¿Donde se ubica?:** En el Edificio de Gobierno, encontrándose en la planta 0 las consultas y la sala de espera y en la planta 1 la sala de tratamientos.

## **¿Cómo funciona Hospital de Día?**

Puede acudir a nuestras consultas siempre que sea derivado por otro especialista, o en algunos casos por su médico de cabecera.

1. Tanto para la sala de tratamiento como para que le vea el médico especialista es necesario una cita, que deberá confirmar a la llegada en la zona de administrativos.
2. Se les llamara a través de los monitores situados en la sala de espera, indicándole en su momento a la consulta que debe dirigirse.

3. Es importante que esperen en la sala de espera para asegurar un correcto funcionamiento entre las distintas derivaciones de los profesionales.

## **OTRAS RECOMENDACIONES**

- Es necesario que se limiten el número de acompañantes, ya que los pacientes hematológicos son sensibles a desarrollar infecciones, y no deben estar en ambientes de aglomeración
- La hora que aparece en su cita, siempre es orientativa, es necesario que conozcan que en algunas situaciones se pueden alargar los tiempos de espera, debido a que sea necesario realizarle otras pruebas.
- Los pacientes trasplantados y frágiles deberán comunicar en ventanilla la situación, ya que es necesario tomar medidas adicionales por su situación,

## **INFORMACIÓN ADICIONAL**

Ponemos a su disposición una serie de recursos de información que pueden ser de utilidad durante el proceso de su enfermedad, como la Guía Informativa del Paciente Hematológico, la Guía Informativa del Trasplante de Progenitores Hematopoyéticos, la Guía de Apoyo psicológico del paciente hematológico, entre otras. Usted podrá acceder a ella a través de la página Web del hospital dentro del apartado de Hematología ([www.huvn.es](http://www.huvn.es)).

## **CONTACTO**

Puede ponerse en contacto con nosotros a través de los teléfonos 958145596/ 958020484

**Recuerde que, para su recuperación, para aclarar sus dudas y para atender sus necesidades trabajamos 24 horas los 365 días del año.**