

Hoja informativa: Manejo ambulatorio rotura prematura de membranas pretérmino



¿Qué es la rotura prematura de membranas?

Las membranas son las "bolsas" que contienen al bebé y al líquido amniótico. Cuando se rompe antes del inicio del trabajo de parto y antes de las 37 semanas, hablamos de rotura prematura de membranas pretérmino.



Por qué me voy a casa?

Tu equipo médico ha evaluado que tanto tú como tu bebé estáis estables, y que es seguro continuar el seguimiento de forma ambulatoria.

Esto ayuda a reducir riesgos hospitalarios y a mantener tu bienestar emocional, siempre bajo control médico estrecho.



Recomendaciones:

- Reposo relativo: evitar realizar grandes esfuerzos, cargar peso y las relaciones sexuales.
- Control de temperatura dos veces al día.
- Acude a tus controles programados.



Signos de alarma

- Fiebre > 38°C o escalofríos, malestar general, dolor abdominal intenso, contracciones regulares
- Flujo vaginal con mal olor, color verdoso o amarillento.
- Disminución o ausencia de movimientos fetales.
- Sangrado mayor que regla.



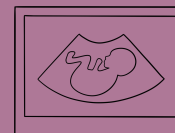
¿Qué seguimiento voy a tener ahora?



Continuaremos con **controles analíticos** dos veces en semana a través de tu Centro de Salud.



Comprobaremos la vitalidad de tu bebé semanalmente



Ecografía cada dos semanas: acudir a la tercera planta de hospitalización del Hospital Materno Infantil.

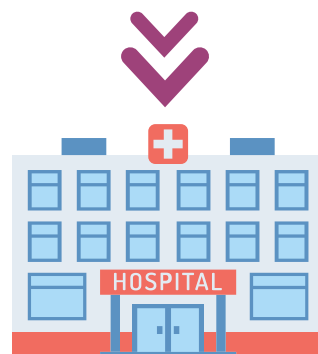
De 9:00 a 14:00h:

958020440

De 14:00 a 9:00h:

Urgencias

Hospital Materno Infantil



Ingreso para finalizar gestación en la **34 . 35 semana.**